

## CERTIFICAZIONE

---

La Società Italiana di Neurofisiologia Clinica (SINC) nella realizzazione del proprio mandato istituzionale, in accordo con la missione dell' International Federation of Clinical (IFCN) Neurophysiology ed in conformità con quanto già presente in altri Paesi Europei, ha attivato un percorso di formazione e certificazione in Neurofisiologia Clinica per **medici specialisti** in Neurologia, Neuropsichiatria Infantile o Fisiatria.

La SOC di Neurologia dell' Azienda Ospedaliera di Udine ha presentato richiesta di riconoscimento come centro di Formazione e Certificazione in Neurofisiologia Clinica ed il corso è strutturato secondo le indicazioni per il percorso formativo del modulo 2: EEG/PE.

### SEDE DEL CORSO

Centro Culturale  
Beata Vergine delle Grazie



**Rivolto a:** Medici specialisti in **Neurologia,**  
**Neuropsichiatria Infantile, Fisiatria;**  
**Tecnici di Neurofisiopatologia**

**Segreteria Organizzativa e Provider ECM**  
**Congress Studio Venezia International**

Telefono: 041 951112

E-mail: [info@congressvenezia.it](mailto:info@congressvenezia.it)  
Web: [www.congressvenezia.it](http://www.congressvenezia.it)

## OBIETTIVO

---

Obiettivo principale del corso è l'aggiornamento sull'elettroencefalografia, i potenziali evocati e l'applicazione di queste metodiche in laboratorio. Saranno descritte le tecniche tradizionali di approccio alle indagini, aggiornate ai protocolli operativi e alle linee-guida più recenti, con inquadramento delle problematiche tecniche ed interpretative che si possono incontrare nell'esecuzione e nella refertazione degli esami. In particolare, si farà riferimento a casi specifici (artefatti in corso di registrazione, casi clinici reali con tracciati e/o video) dei quali verrà proposta una discussione docente-discenti, in maniera interattiva e con televoter. La struttura del corso sarà dinamica: le lezioni, con la discussione dei casi clinici e dei tracciati tra medici e tecnici, saranno finalizzate, da un lato, all'approfondimento degli aspetti tecnici /clinici da considerare nell'esecuzione e nell'interpretazione delle diverse metodiche applicate, dall'altro, ad una maggiore valorizzazione dell'integrazione tra le figure professionali coinvolte.

---

**Quota di iscrizione: € 200,00 ( IVA inclusa)**  
comprende: la partecipazione ai lavori, il kit congressuale, i coffee break e le colazioni di lavoro come previsti da programma.

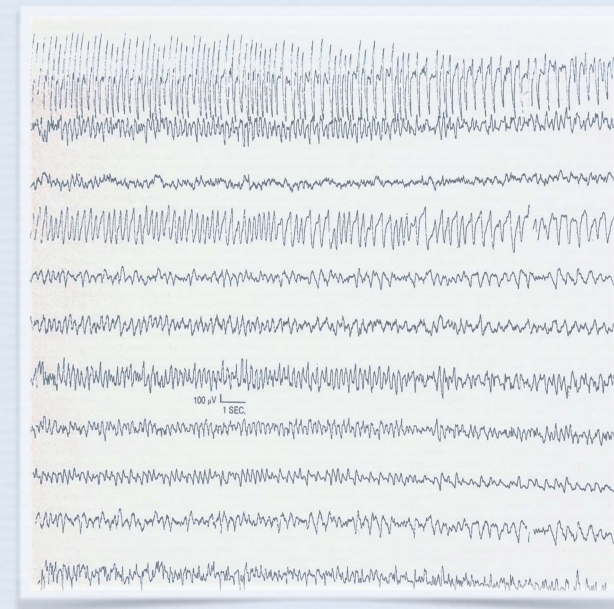
## CORSO TEORICO-

---

# ELETTROENCEFALOGRAFIA E POTENZIALI EVOCATI

---

**UDINE**  
**1-2 DICEMBRE 2014**



**DIRETTORE DEL CORSO**  
**ROBERTO ELEOPRA**

## ELENCO DEI RELATORI

Riccardo Budai S.O.C. Neurologia, AOUD

Paolo Bonanni U.O.S. di Epilettologia e Neurofisiologia Clinica , IRCCS E. Medea Ass. La Nostra Famiglia, Conegliano Veneto

Valentina Cipolat S.O.C. Neurologia, AOUD

Donatella Coccolo S.O.C. Neurologia, AOUD

Chiara Craighero S.O.C. Neurologia, AOUD

Grazia Devigili S.O.C. Neurologia, AOUD

Elisa Ecoretti S.O.C. Neurologia, AOUD

Flavia Lavezzi S.O.C. Neurologia, AOUD

Christian Lettieri S.O.C. Neurologia, AOUD

Roberto Mai Centro di Chirurgia dell'Epilessia e della Malattia di Parkinson, Ospedale Niguarda, Milano

Giovanni Merlino, S.O.C. Neurologia, AOUD

Antonella Nobile, Synopo Srl, Milano

Giada Pauletto S.O.C. Neurologia, AOUD

Sara Rinaldo D.A.I. Neuroscienze, AOUD

Lorenzo Verriello S.O.C. Neurologia, AOUD

### Crediti ECM

La procedura per accreditamento è stata attivata per le figure professionali cui il corso è rivolto per un numero massimo di 40 partecipanti.

Ogni partecipante potrà conseguire i crediti assegnati all'evento compilando la scheda dei dati personali, il questionario di apprendimento e la scheda di valutazione/gradimento dell'evento.

## PROGRAMMA DEL CORSO

### LUNEDI' 1 DICEMBRE 2014

9.00-10.00 Saluto alle autorità, e presentazione del corso (Eleopra)

10.00-11.00 Principi di fisica ed elettronica applicati agli studi elettrodiagnostici e principi base di sicurezza elettrica (Nobile)

11.00-11.30 coffee break

#### 1° Sessione: POTENZIALI EVOCATI

11.30-12.15 Potenziali evocati somatosensoriali - discussione interattiva con televoter (Craighero-Devigili)

12.15-13.00 Potenziali evocati visivi/ERG - discussione interattiva con televoter (Ecoretti - Lettieri)

13.00 -14.00 pausa pranzo

14.00-14.45 Potenziali Evocati Acustici/Troncoencefalici - discussione interattiva con televoter (Lavezzi - Verriello)

14.45-15.15 Potenziali Evocati Evento-Correlati - discussione interattiva con televoter (Budai)

15.15-16.00 Potenziali Evocati Motori - discussione interattiva con televoter (Rinaldo - Pauletto)

16.00-16.45 Potenziali Evocati in area pediatrica/neonatale (Coccolo, Cipolat - Budai)

16.45-17.15 coffee break

#### 2° Sessione: ELETTROENCEFALOGRAFIA

17.15-17.45 Generatori del segnale EEG – (Budai)

17.45-18.15 EEG normale in veglia - discussione interattiva con televoter (Pauletto)

### LUNEDI' 1 DICEMBRE 2014

18.15-19.00 Sonno e poligrafia normali – discussione interattiva con televoter (Merlino)

19.00 chiusura lavori

### MARTEDI' 2 DICEMBRE 2014

#### 2° Sessione: ELETTROENCEFALOGRAFIA

9.00 - 9.30 Le anomalie EEG epilettiche - discussione interattiva con televoter (Pauletto)

9.30 -10.00 Le anomalie EEG non epilettiche - discussione interattiva con televoter (Merlino)

10.00-11.00 Le anomalie EEG periodiche - discussione interattiva con televoter (Lettieri)

11.00-11.30 coffee break

11.30-12.30 La maturazione del EEG dal neonato all'età evolutiva (Bonanni)

12.30-13.00 EEG nello stato epilettico, convulsivo e non convulsivo - discussione interattiva con televoter (Pauletto)

13.00-14.15 pausa pranzo

14.15-15.00 EEG negli stati di coma e morte cerebrale - discussione interattiva con televoter (Lettieri)

15.00-15.30 Tecniche speciali: stereo-EEG e localizzazione (Mai)

15.30-16.00 Refertazione in elettroencefalografia, sonno e poligrafia (Verriello)

16.00-16.15 Questionario di valutazione apprendimento e chiusura dei lavori