

Centro Formazione Istituto Giannina Gaslini  
via G. Gaslini 5 - 16147 Genova - Italia  
Provider Regionale Accreditato ECM RFLPV14

Coordinatore: Laura Fornoni



# Gaslini

CENTRO FORMAZIONE



ISTITUTO GIANNINA GASLINI  
ISTITUTO PEDIATRICO  
DI RICOVERO E CURA  
A CARATTERE SCIENTIFICO

## ISCRIZIONI

Evento aperto a **80 professionisti**.

Quote di iscrizione: € 50,00 per Medico, € 30,00 per Tecnico e Specializzando (nessuna quota per il personale e specializzandi dell'Istituto G. Gaslini).

Le domande di iscrizione dovranno pervenire alla Segreteria Organizzativa entro il **10 marzo 2019**, previa conferma telefonica o via e-mail della disponibilità dei posti (tel.: 010 5636.2866). Inviare la scheda di iscrizione compilata via mail o via fax, specificando nella causale: **"FORMAZIONE-corso EMG pediatrico"**: Inviare contestuale copia di bonifico bancario del pagamento effettuato.

Verifica di presenza con firma ingresso/uscita e questionario di gradimento.

Valutazione apprendimento con questionario a risposta multipla.

## SCOPO

La giornata si prefigge lo scopo di fornire le informazioni di base per apprezzare lo studio elettroencefalografico e elettromiografico dal neonato all'adolescente. Verranno affrontate le tappe maturative dello sviluppo del nervo, della placca neuromuscolare e della fibra muscolare, e le loro implicazioni sulle metodiche di registrazione e sull'interpretazione dell'esame in base ai dati normativi di riferimento; particolare attenzione verrà data alla parte tecnica di registrazione con le peculiarità nelle varie fasi maturative. Verranno discussi i principali protocolli di valutazione mirati per lo studio del sistema nervoso periferico in base alle principali patologie tipiche per fasce d'età.

Al termine della giornata, il discente dovrà essere in grado di valutare in senso critico un esame elettroencefalografico in base all'età del paziente, dal neonato all'adolescente ed impostare il referto. Verranno proposte lezioni frontali, discussioni/confronti al termine dell'esposizione delle principali tematiche, nonché prove pratiche a gruppi. Questa giornata viene proposta all'interno del percorso di formazione per la Certificazione in Neurofisiologia Pediatrica della Società Italiana di Neurofisiologia Clinica (SINC) in collaborazione con il gruppo di studio di Neurofisiologia Pediatrica della SINC.

**SEDE** (consultare il sito [www.gaslini.org](http://www.gaslini.org)) IRCCS G. Gaslini - AULA MAGNA Largo G. Gaslini, 5 - 16148 Genova

CON IL PATROCINIO DI:



SEGRETERIA ORGANIZZATIVA: **Lena Cosulich**

Centro Formazione, IRCCS Gaslini, Genova

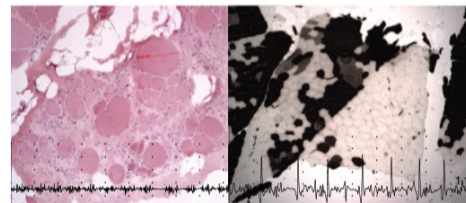
via Gerolamo Gaslini, 5 - 16148 Genova

Tel.: 010 5636.2865 - e-mail: [lenacosulich@gaslini.org](mailto:lenacosulich@gaslini.org)

## Neurofisiologia del sistema nervoso periferico in età pediatrica: dalla fisiologia della maturazione alla patologia

**30 marzo 2019**

Aula Magna, IRCCS G. Gaslini, Genova



**Responsabile Scientifico**

**Paola Lanteri**

**UOSD Neurofisiologia**

**Istituto G. Gaslini, Genova**

Accreditamento Regionale ECMPG 9702 - Crediti n. 8

**OBIETTIVO FORMATIVO: 18 - Contenuti tecnico-professionali (conoscenze e competenze) specifici di ciascuna professione, di ciascuna specializzazione, di ciascuna attività ultraspecialistica. Malattie rare.**

per **Medico chirurgo** (discipline: *Pediatria, Neurologia, Neuropsichiatria Infantile, Neurofisiopatologia*), **Tecnico di neurofisiopatologia**.

# Neurofisiologia del sistema nervoso periferico in età pediatrica: dalla fisiologia della maturazione alla patologia

30 marzo 2019

## DOCENTI E MODERATORI

**Irene Bagnasco**, Ospedale Martini, Torino  
**Claudio Bruno**, IRCCS Ospedale G. Gaslini, Genova  
**Matteo Cataldi**, IRCCS G. Gaslini, Genova  
**Matteo di Capua**, IRCCS Ospedale Pediatrico Bambino Gesù, Roma  
**Chiara Fiorillo**, IRCCS G. Gaslini, Genova  
**Paola Lanteri**, IRCCS G. Gaslini, Genova  
**Silvia Lori**, A.O. Universitaria Careggi, Firenze  
**Paola Mandich**, IRCCS AOU San Martino, Genova  
**Lucilla Nobbio**, DINOGMI, Università di Genova, IRCCS AOU San Martino, Genova  
**Matthew Pitt**, Great Ormond Street Hospital, London, UK  
**Stefano Pro**, IRCCS Ospedale Pediatrico Bambino Gesù, Roma  
**Vidmer Scaiola**, Istituto Neurologico Carlo Besta, Milano  
**Agnese Suppiej**, Dipartimento di Scienze Mediche, Università di Ferrara

## PROGRAMMA

### sabato 30 marzo 2019

8.30 Registrazione

9.00 Saluti di apertura lavori – **A. Cama, L. Nobili**

#### SESSIONE 1: Studio delle velocità di conduzione sensitive e motorie Moderatori: **I. Bagnasco, P. Lanteri**

9.10 La maturazione del nervo – **L. Nobbio**

9.30 Tecniche di registrazione – **S. Lori - A. Suppiej**

9.50 Valori normativi: neonato e bambino – **A. Suppiej – S. Lori**

10.10 Discussione interattiva/Dibattito: "Velocità di conduzione sensitive e motorie dalla fisiologia della maturazione alla patologia"  
Moderatori: **I. Bagnasco, P. Lanteri**

#### SESSIONE 2: Elettromiografia

Moderatori: **C. Bruno, S. Pro**

10.30 La maturazione della placca neuromuscolare – **V. Scaiola**  
10.50 La maturazione del muscolo – **C. Fiorillo**  
11.10 Tecniche elettromiografiche di registrazione e di analisi: neonato e bambino  
**P. Lanteri**  
11.30 *Keynote Lecture:*  
Neurophysiological approach to floppy infant - **M. Pitt**  
12.00 Discussione  
12.15 *Technical and practical Note:*  
Neurophysiological Assessment of Abnormalities of the Neuromuscular Junction in Children: repetitive nerve stimulation and Stimulated Potential Analysis with Concentric needle Electrodes– **M Pitt**  
12.45 Discussione interattiva/Dibattito: "Elettromiografia dalla fisiologia della maturazione alla patologia"  
13.00 *Lunch*

#### SESSIONE 3: Applicazioni

Moderatori: **A. Suppiej, P. Mandich**

14.00 Neuropatie su base genetica: neonato e bambino – **P. Mandich**  
14.20 Lesioni del plesso brachiale – **P. Lanteri**  
14.40 Patologie lisosomiali e neuropatie: il modello della mucopolisaccaridosi – **S. Lori**  
15.00 Neuropatie acquisite autoimmuni – **M. Di Capua**  
15.20 discussione  
15.40 Miastenie congenite – **S. Pro**  
16.00 Miopatie – **C. Bruno**  
16.20 Discussione interattiva/Dibattito: "Applicazioni"  
Moderatori: **A. Suppiej, P. Mandich, S. Lori, C. Bruno**  
16.40 Prove pratiche: casi clinici con refertazione a gruppi  
**S. Pro, S. Lori, A. Suppiej, P. Lanteri, S. Vidmer,, M. Cataldi**  
17.40 Questionario qualità percepita, test di apprendimento